



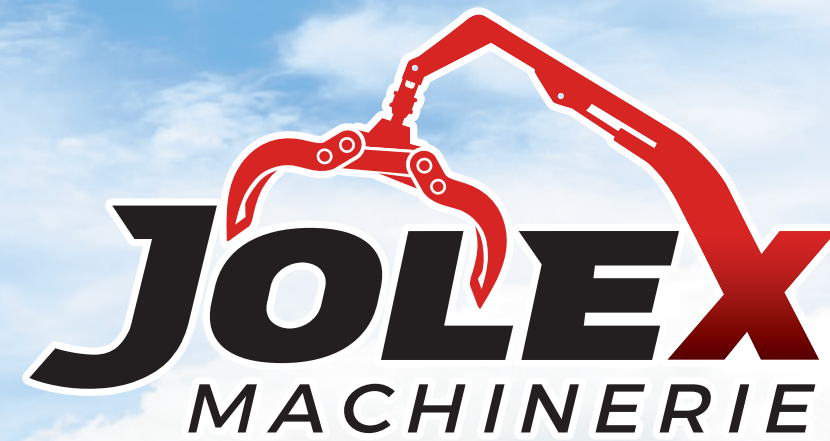
Grappins

Pour le bois, le fer, la roche, le foin, le béton, le fumier solide, sa forte prise permet de l'utiliser pour le déplacement de plusieurs matériaux. Disponible en 30, 40, 49 et 52 pouces d'ouverture.

Spécifications techniques des Grappins Jolex

MODÈLE DE GRAPPIN	G30	G40	G49	G52
Poids (lbs)	100	140	220	260
Pression d'opération maximum (psi)	2 300	2 300	2 300	2 300
Force de serrage maximum (lbs)	800	1 400	1 800	2 300
Temps d'ouverture (sec.) (3.5 gpm)	2.5	3	4.5	6
Temps de fermeture (sec.) (3.5 gpm)	3	4	6	8
Fermeture maximum (pcs)	3	3	3.5	4
Ouverture (pcs)	30	40	49	52
Capacité de charge (pouce cube)	18.5	34	47	53
Poids de levage maximum (lbs)	2 150	3 950	5 400	6 900

Note: Jolex se réserve le droit d'effectuer des modifications sans préavis.



Chargeuses à bois



LA FIABILITÉ QU'IL VOUS FAUT.

94, route 263 Sud, Saint-Norbert-d'Arthabaska (Québec) GOP 1B0

Tél.: 819 369-8777 • Sans frais 1 888 369-8777 • Courriel: jolexmachinerie@videotron.ca

Jolexmachinerie.com



Chargeuses



Grappins



Remorques

Chargeuses

Les chargeuses à bois Jolex sont fabriquées avec du matériel de première qualité pour vous assurer une grande durabilité.

Caractéristiques

- Disponible avec ou sans siège d'appoint
- S'adapte à la plupart des machineries; tracteur, remorque, camion, VTT, etc...
- Tiges des axes en acier trempé
- Grande portée sur les axes pour plus de la solidité
- Structure en acier testé
- Boyaux 4000 psi avec gaine protectrice très résistante à l'usure et traités pour résister aux rayons UV

- Mât très malléable, il lève presque parallèlement au poteau de soutien pour plus d'accessibilité dans les endroits exigus. Il se replie sur lui-même très près de sa base pour faciliter le chargement à l'avant.
- Rotation de 360°.
- Le système de commande de type Joystick est ajustable en hauteur.
- La pince est à rotation continue.
- Le grappin a beaucoup de force de serrage, il peut être utilisé pour le bois, la pierre, le foin, le fumier, le fer, etc. Sa conception permet de bien placer le bois entremêlé.

Spécifications techniques des Chargeuses Jolex

DESCRIPTION	DL950	DL1050	DL1200	DL1400	DL1650
Hauteur du mât	54"	63"	55"	72"	82"
Rotation du mât	360°	360°	360°	360°	360°
Poids total (lbs)	695	1 365	1 425	1 950	2 965
Portée maximale avec pince	9' 6"	10' 9"	12'	14'	16' 6"
Portée maximale avec pelle	10' 6"	11' 9"	13'	15'	17' 6"
Portée minimale du mât	43"	31"	31"	31"	31"
Force à l'arraché (lbs)	1 800	4 000	4 500	5 500	5 500
Profondeur d'excavation (pds)	5'	6'	7'	8'	9.5'
Capacité de levage à portée max. (lbs)	800	1 075	1 350	1 425	1 885
Capacité de levage (lbs)	(6') 1 400	(7') 2 200	(8') 3 000	(8.5') 4 000	(9') 5 000
Ouverture du grappin	30"	40"	40"	49"	52"
Fermeture du grappin	3"	3"	3"	3.5"	4"
Rotation du grappin	continue	continue	continue	continue	continue
Godet d'excavation	12"	14"	16"	18"	18"
Godet à gravier	20"	24"	24"	30"	30"
Pression de travail (psi)	2 300	2 300	2 300	2 300	2 300
Débit d'huile recommandé (gpm)	1.5 à 3	4 à 8	5 à 10	6 à 12	8 à 15
Force de tracteur recommandé (hp)	20 à 45	35 à 70	45 à 90	55 à 120	90 et +

Note: Jolex se réserve le droit d'effectuer des modifications sans préavis.



360°

« La seule et unique sur le marché qui tourne 360 degrés! »



Remorques

Plusieurs options disponibles : plateforme à balles rondes, treuil, pôle pivotante, tandem ajustable, tandem pivotant, roues commandées, etc... Elles s'adaptent à tous vos besoins !

Remorque à roues commandées

Munie d'un système de roues commandées rendant le travail plus rapide et sécuritaire. Pratique pour traverser les endroits difficiles d'accès ou retenir la remorque lors d'une descente. Idéal pour VTT, mini tracteur ou attelage de chevaux. *Disponible sur modèles RM811 et RM1011.

Remorque dompeuse

Conçue sur charpente renforcée, la remorque est solide et pratique. Disponible en différentes grandeurs.



JOLEX
MACHINERIE

Spécifications techniques des Remorques Jolex

MODÈLE	RM811	RM1011	RM1212	RM1416
Longueur totale	12' 7"	15' 8"	18'	19' 11"
Hauteur de chargement	18"	25,25"	29"	33,75"
Longueur de chargement	8'	10'	12'	14'
Poids total de la remorque (lbs)	665	1 210	2 055	2 550
Capacité de charge (lbs)	5 000	10 000	15 000	20 000
Diamètre des essieux	2"	2 1/2"	2 1/2"	2 3/4"
Diamètre des pneus	11L15 8 ply	11L15 8 ply	12.5L15 12 ply	16.5L16.1 14 ply
Nombre de poteaux maximum	8	8	12	12
Pour chargeuse	DL950	DL1200 DL1050	DL1400 DL1200	DL1650 DL1400

Note: Jolex se réserve le droit d'effectuer des modifications sans préavis.

